

*Willkommen  
im*



**BENEFIT BOOK**



[www.rr-pr.com/karriere](http://www.rr-pr.com/karriere)

# Inhalt

<b>Zählbares</b> .....	<b>04-07</b>
» Die rr-Card (Spendit)	
» Internetzuschuss	
» Erholungsbeihilfe	
» Geburtstagszuschuss	
» iPhone zur Privatnutzung	
<b>Gesundheit</b> .....	<b>08-13</b>
» EAP	
» Mental Fitness App	
» Ergonomischer Arbeitsplatz	
» Zahnschutz	
<b>Altersvorsorge</b> .....	<b>14-15</b>
<b>Mobilität</b> .....	<b>16-17</b>
» Jobticket	
» Jobrad	
<b>Drinks &amp; Fun</b> .....	<b>18-19</b>
<b>Homeoffice, Arbeitszeiten, Urlaub</b> .....	<b>20-21</b>
<b>Agentur-Organigramm</b> .....	<b>22</b>
<b>Checkliste für Dein Onboarding</b> .....	<b>23</b>

rheinland relations GmbH

Gottfried-Claren-Str. 5 | 53225 Bonn  
Tel.: +49 (0) 228 / 299 753-11  
E-Mail: [personal@rr-pr.com](mailto:personal@rr-pr.com)  
[www.rr-pr.com/karriere](http://www.rr-pr.com/karriere)

**rheinlandrelations**<sup>®</sup>  
wir positionieren.

## »Hey, Du Jeck!«

*Toll, dass Du Dich entschieden hast, Teil von **rheinland relations** zu werden. Mit Dir werden wir weiter wachsen – als Team und als Agentur!*

*Bevor es richtig losgeht, findest Du in diesem Handout schon einmal die wichtigsten Infos zu Deinem Benefit-Paket und erfährst, welche Infos und Daten wir bis zu Deinem Start benötigen.*

**Wir freuen uns total auf Dich!**

**Deine Sara**

COO, Head of HR, Prokuristin



# Zählbares

Gemeinsam mit unseren Steuerberatern haben wir intensiv daran gearbeitet, unser Benefit-Paket so auszugestalten, dass Du es am Monatsende auch spürst.

Die **rr-Card** ist eine Sachbezugskarte, auf die wir Dir jeden Monat 50 € überweisen – **steuerfrei**.

Die rr-Card kannst Du an zahlreichen Akzeptanzstellen wie z.B. dm, MediaMarkt oder Aral einsetzen.



50 € / mtl.

600 € / p.a.

Netto

Der **Internetzuschuss** in Höhe von 50 € wird Dir monatlich mit Deinem Gehalt ausgezahlt – ebenfalls steuerfrei. Den Nettobetrag erhältst Du unabhängig davon, wie viel Dein Internetanschluss zu Hause kostet. Ein Nachweis wird nicht benötigt.

50 € / mtl.

600 € / p.a.

Netto

Heißt komisch, kommt aber ebenfalls steuerfrei: die **Erholungsbeihilfe**. Einfach vor einem Deiner Urlaubstage mit einem Antragsformular anmelden und Du erhältst mit dem nächsten Lohn, abhängig von Deinem Familienstand, folgenden Beitrag von uns:



Single

156 € / p.a.

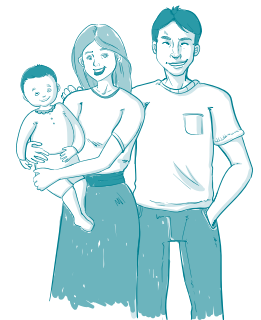
Netto



Ehepartner

+ 102 € / p.a.

Netto



je Kind

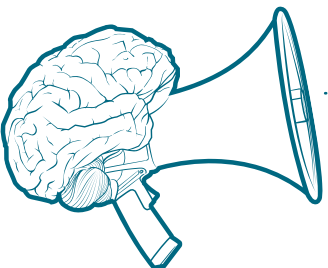
+ 52 € / p.a.

Netto

Infos zu den Akzeptanzstellen findest du bei unserem Partner:

[www.spendit.de](http://www.spendit.de)

SpenditCard



## Happy Birthday!

Zu Deinem Geburtstag erhältst Du von uns 60 € auf Deine rr-Card – natürlich steuerfrei. Außerdem gibt es – Du wirst es lieben – traditionell ein Ständchen Deiner Kolleginnen und Kollegen!

**60 € / p.a.**  
Netto



Dein **Firmenhandy** ist ein iPhone der jeweils neuesten Generation.

Du kannst und sollst es auch privat nutzen. Dadurch sparst Du Dir die Anschaffungskosten für ein neues Handy und natürlich die monatlichen Telefonie- und 5G-Gebühren.

Alle 24 Monate erhältst Du von uns ein neues iPhone.

**T-Mobile**

### Vertragskonditionen

- ✓ Telefonflat in alle deutschen Netze
- ✓ Daten-Flat mit 5G LTE-Geschwindigkeit bis zu 300 MBit/s
- ✓ 20 GB Highspeed-Volumen
- ✓ kostenfreies EU-Roaming
- ✓ 1 extra Simkarte für ein weiteres Gerät

**75 € / mtl.**

**900 € / p.a.**

Netto

## »Zählbares Zusammenfassung

	monatlich	jährlich
rr-Card	50 €	600 €
Internetzuschuss	50 €	600 €
Erholungsbeihilfe	–	156 €
Geburtstag	–	60 €
		<b>1.416 €</b>

entspricht

**118 € / Netto**  
pro Monat

+

**75 € / iPhone inkl.**  
T-Mobile-Vertrag

insg. **193 € / Netto**  
pro Monat

Entspricht einem monatlichen  
Bruttogehalt von ca.

**350 €** (Steuerklasse I)

bzw.

**450 €** (Steuerklasse V)



# Gesundheit

Uns ist wichtig, dass es Dir gut geht – und dass Du weißt, dass das keine leere Arbeitgeberfloskel ist.



“

*Ich selbst hatte nach einer längeren gesundheitsbedingten Pause Probleme, wieder „reinzukommen“ – körperlich, aber vor allem auch mental.*

*Als Arbeitgeber tun wir alles dafür, dass wir eine tolle Atmosphäre im Team haben und sämtliche Rahmenbedingungen stimmen.*

*Wenn die Gründe dafür, dass es Dir nicht gut geht, aber nicht jobbedingt sind, hilft das wenig.*

*Aus diesem Grund haben wir unser eigenes Employee Assistance Program (EAP) aufgebaut, das Dir dabei helfen soll, Probleme und Krisen leichter zu meistern.*

*„Wenn Du uns brauchst, sind wir für Dich da.“*

**Christian**  
Geschäftsführer

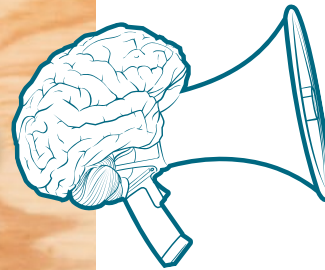
## Unser EAP – für Deine mentale Gesundheit

Über unser EAP hast Du kurzfristig Zugang zu einer professionellen psychosozialen Beratung.



Probleme im Job, mit Partner oder Partnerin, Überforderung aufgrund von Kinderbetreuung oder der Pflege von Angehörigen... ganz egal, worüber Du sprechen möchtest, unsere EAP-Partnerin ist für Dich da – persönlich, per Videocall oder telefonisch.

**Unser EAP ist natürlich zu 100 % anonym und unser Partner an die Schweigepflicht gebunden. Die Kosten für Dein Mental Coaching übernimmt die Agentur.**



Nutze die rr - Mental Fitness App **7Mind**, um während stressigen Phasen „runterzukommen“. Die App kommt vorinstalliert auf Deinem iPhone, die Kosten tragen wir.



## Ergonomisch arbeiten

Wir freuen uns, wenn Du im Büro bist, und bieten Dir einen modernen, auf Ergonomie optimierten Arbeitsplatz.

Dein Arbeitsplatz besteht unter anderem aus einem höhenverstellbaren Schreibtisch, der Dir das Arbeiten im Stehen ermöglicht, einem leistungsstarken MacBook, einem großen Widescreen LED-Monitor und natürlich einem ergonomischen Bürostuhl.



**Carlotta**  
PR-Redakteurin



**Julian**  
Web Developer

**Maximilian**  
PR-Assistent

## Wir sind Deine Zahnfee

---

Als wäre es nicht ohnehin schon quälend genug, wenn es an den Zähnen schmerzt, wird es auch noch schnell teuer. Über unsere Firmenversicherung sind auch Deine Zähnchen mitversichert.

„Zahnfüllung oder Wurzelbehandlung, Zahnersatz oder Zahnreinigung – mit unserem Firmen-Zahnschutz unterstützen wir Dich dabei, die hohen Kosten, die im Fall der Fälle auf Dich zukommen, deutlich zu reduzieren.“

**Folgende Leistungen werden komplett oder teilweise erstattet:**

- ✓ Zahnbehandlungen wie z.B. Füllungen oder Wurzelkanalbehandlungen
- ✓ Zahnersatz wie Inlays oder Kronen
- ✓ Kosten für Angst- und Schmerzausschaltung (Betäubung)
- ✓ Professionelle Zahnreinigung

Im Merkblatt zu unserem Firmen-Zahnschutz haben wir den Leistungsumfang und die Erstattungshöhen noch einmal genau für Dich aufgeführt.

## Alles in allem: Eine gesunde Arbeitsumgebung

Das Arbeiten in einer Agentur ist vor allem eines nicht: immer gleich. Ganz im Gegenteil arbeitest Du nicht selten an einem Tag für mehrere verschiedene Kunden an unterschiedlichen Projekten. Das ist extrem abwechslungsreich und wir lieben es.

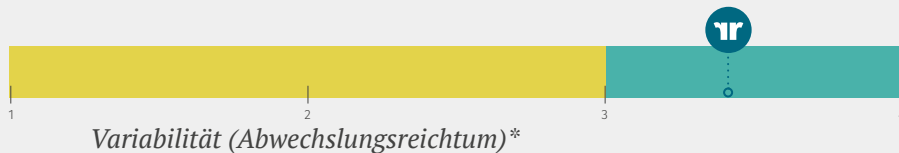
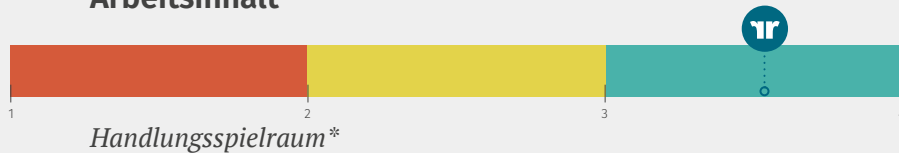
„Wenn wir als Arbeitgeber kreative Lösungen und flexibles Arbeiten von Dir als Mitarbeiter/-in erwarten, sehen wir uns auch in der Pflicht, den richtigen Rahmen dafür zu schaffen. Denn nur eine gesunde Arbeitsumgebung sorgt dafür, dass wir gemeinsam weiter wachsen.“

### Ob uns das gelingt?

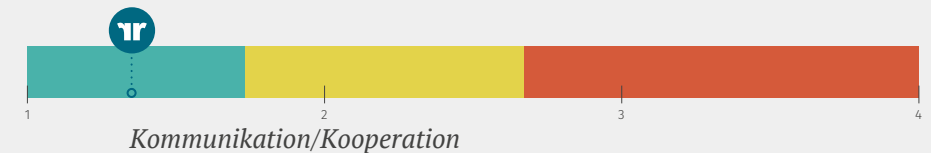
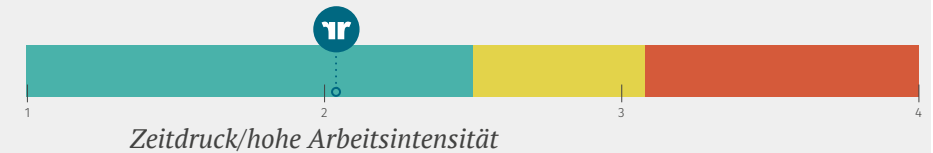
Unsere Mitarbeiter/-innen sagen „ja“:

*Quelle: Anonyme Mitarbeiterbefragung, VBG-Umfrage „Gefährdungsbeurteilung Psychische Belastung am Arbeitsplatz“ 12/2022*

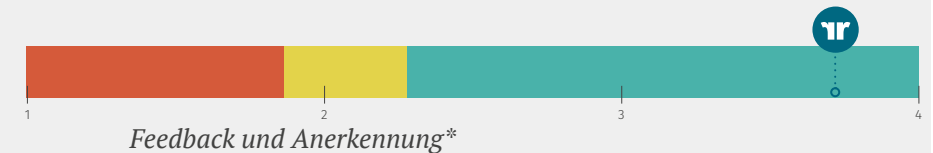
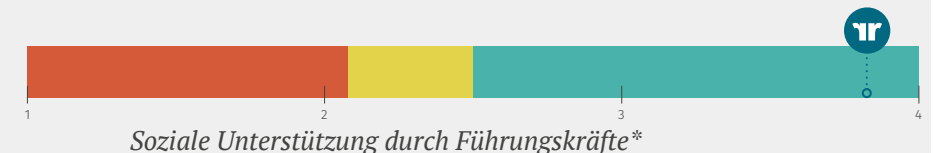
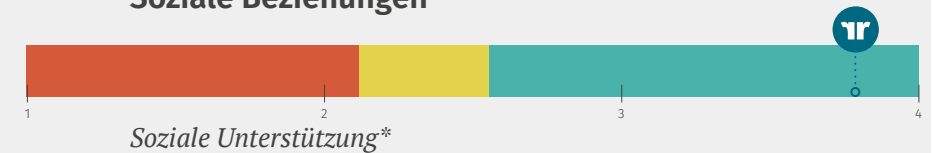
### Arbeitsinhalt



### Arbeitsorganisation



### Soziale Beziehungen



\* (Ressource – hohe Werte wirken positiv auf die Gesundheit)



# Altersvorsorge

Da wir davon ausgehen müssen, dass die gesetzliche Rente nicht ausreichen wird, um unseren Lebensstandard zu halten, gehört die betriebliche Altersvorsorge (BAV) eigentlich zum Pflichtprogramm.

„Wir bezuschussen Deine betriebliche Altersvorsorge mit 25 % – statt der gesetzlich vorgeschriebenen 15 %“

## So profitierst Du:

Du wandelst einen Teil Deines Bruttogehalts – sagen wir 100 € – in Deinen Beitrag zur BAV um. Dadurch verringert sich Dein Bruttogehalt und Du musst weniger Steuern und Abgaben zahlen. Wir bezuschussen Deinen Beitrag mit 25 %, also 25 €.

Deine monatliche Gehaltsabrechnung	ohne	mit
	Betriebsrente	
Brutto	3.000 €	3.000 €
Beitrag Betrag zur Betriebsrente	-	100 €
Arbeitgeberzuschuss 25 %	-	25 €
Abgabepflichtiges Brutto	3.000 €	2.900 €
Lohnsteuer und Sozialvers.	992,91 €	948,42 €
Netto	2.007,09 €	1.951,58 €
Nettoaufwand Betriebsrente	-	55,51 €
<b>Gesamtinvestition (Du und wir)</b>		<b>125 €</b>

← Die Beispielrechnung zeigt Dir, dass Du mit einem Nettobetrag von knapp 56 € ganze 125 € in Deine Altersvorsorge investierst.



Ausführliche Infos zu unserem BAV-Angebot kannst Du hier herunterladen. Unser Partner ist die Presseversorgung der Allianz Versicherung.



**Beni**  
Art Director



Privat, mit der Unterstützung der Agentur, für das Alter vorzusorgen, ist für mich sehr wichtig. Sich alleine auf die gesetzliche Rente zu verlassen, wäre ... ziemlich dumm.

# 93%

unseres Teams investieren mit Unterstützung der Agentur in ihre Altersvorsorge.



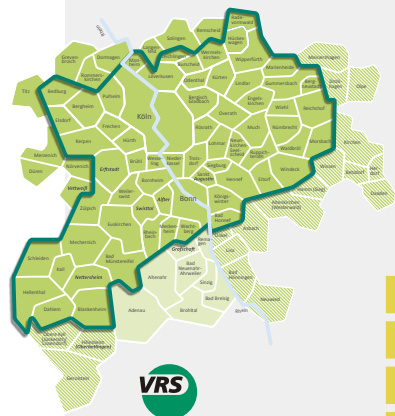
# Mobilität

Der Weg zur Arbeit oder zur Geburtstagsparty Deiner Freunde – wir halten Dich mobil. Du hast die Wahl zwischen einem Jobticket, einem Jobrad oder einem Fahrkostenzuschuss.

## Jobticket

Der ÖPNV ist nicht so günstig, wie er sein müsste. Ein Jobticket im VRS kostet aktuell **49 €**. Diese Kosten übernehmen wir für Dich, wenn Du Dich für ein Jobticket entscheidest. Du kannst Dein Jobticket 24/7 nutzen, also auch abends und an Wochenenden.

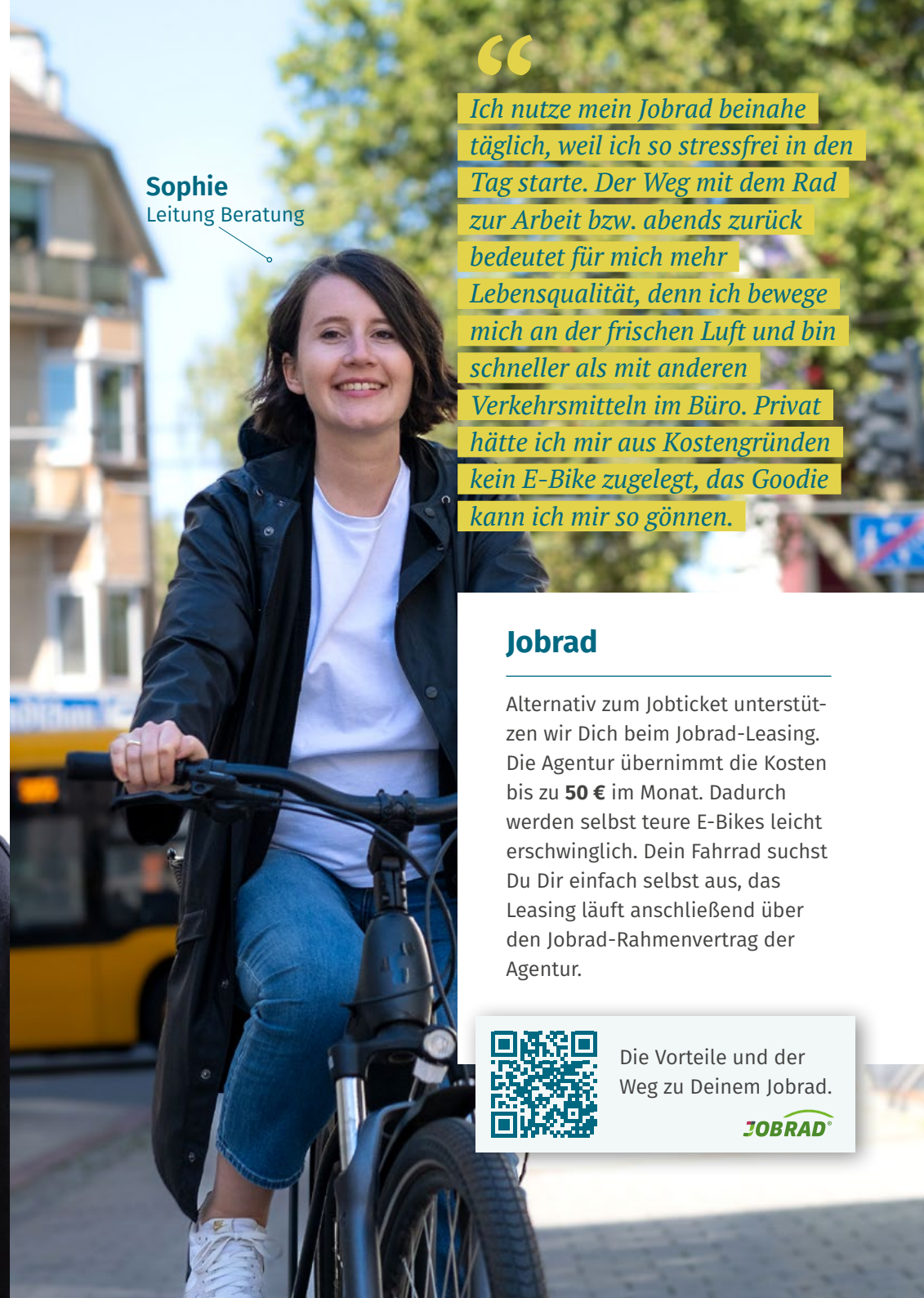
**Mona**  
PR-Beraterin



“  
Wenn ich die Möglichkeit habe, mich morgens nicht über Staus und Parkplatzsuche ärgern zu müssen – dann entscheide ich mich gerne für das entspannte Pendeln mit der Bahn.



**Sophie**  
Leitung Beratung



“  
Ich nutze mein Jobrad beinahe täglich, weil ich so stressfrei in den Tag starte. Der Weg mit dem Rad zur Arbeit bzw. abends zurück bedeutet für mich mehr Lebensqualität, denn ich bewege mich an der frischen Luft und bin schneller als mit anderen Verkehrsmitteln im Büro. Privat hätte ich mir aus Kostengründen kein E-Bike zugelegt, das Goodie kann ich mir so gönnen.

## Jobrad

Alternativ zum Jobticket unterstützen wir Dich beim Jobrad-Leasing. Die Agentur übernimmt die Kosten bis zu **50 €** im Monat. Dadurch werden selbst teure E-Bikes leicht erschwinglich. Dein Fahrrad suchst Du Dir einfach selbst aus, das Leasing läuft anschließend über den Jobrad-Rahmenvertrag der Agentur.



Die Vorteile und der Weg zu Deinem Jobrad.





# Drinks & Fun

Zugegeben, es ist nicht unser allerwichtigster Benefit, aber unser Getränkekühlschrank ist immer gut gefüllt. Zweifellos wichtiger: Wenn Du nicht davor wegrennst, wirst Du zwangsläufig Spaß mit uns haben. Viel Spaß!



*Mineralwasser, Softdrinks und Kaffee, inkl. der von vielen vergötterten Oatly-Hafermilch, stehen bei uns immer für Dich bereit. Genauso wie Sekt, Gin und Kölsch – für feierliche Anlässe.*



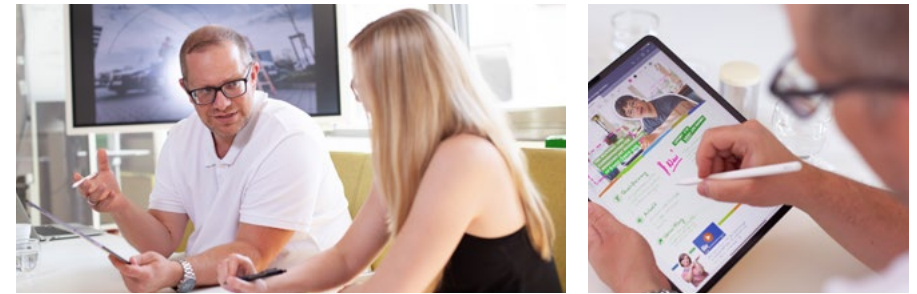
## Wir feiern Feste, wie sie fallen.

Die beiden jährlichen Highlights sind aber definitiv unsere traditionelle Weiberfastnachtsparty, zu der auch Deine Lieben herzlich eingeladen sind (je voller, desto besser), und unsere Weihnachtsfeier, deren Programm bis zuletzt streng geheim bleibt!

# Homeoffice, Arbeitszeiten, Urlaub

## Homeoffice

Du kannst **2 Tage pro Arbeitswoche** im Homeoffice arbeiten. Dazu stellen wir Dich zusätzlich zu Deinem MacBook mit einem Bildschirm, Tastatur, Maus und „Kabelgedöns“ aus. Deine Homeoffice-Zeiten blockst Du im Voraus online, so dass alle wissen, wann sie sich persönlich mit Dir abstimmen können.



## Arbeitszeiten

Bei einer 40-Stunden-Woche beträgt Deine tägliche Arbeitszeit 8 Stunden zzgl. einer Stunde Pause.



Als Frühaufsteher kannst Du also schon um 7:00 Uhr loslegen und hast um 16 Uhr Feierabend. Wenn es am Abend zuvor „etwas länger ging“, startest Du um 9:00 Uhr und hast um 18:00 Uhr Feierabend.

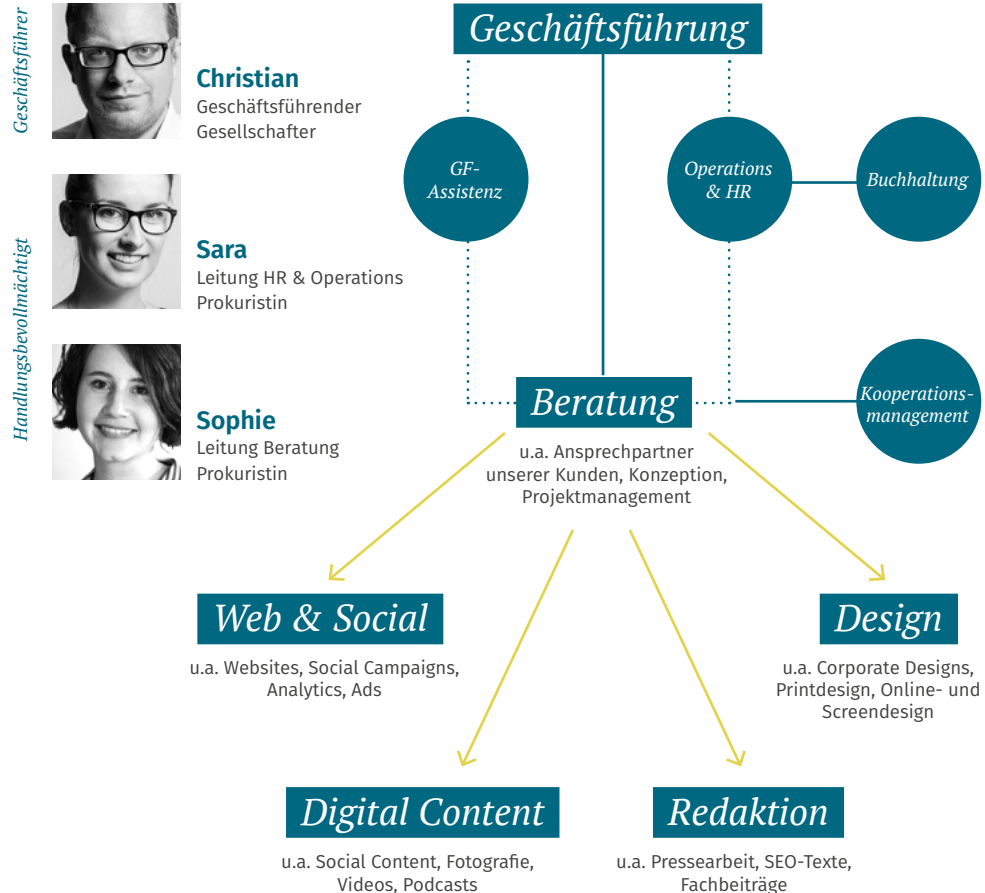
## Urlaub

Als Vollzeitmitarbeiter/-in erhältst Du bei uns **28 Tage Urlaub**. Hinzu kommen Rosenmontag, Heiligabend und Silvester, für die Du keinen Urlaubsantrag einreichen musst. **Macht unterm Strich 30 bezahlte Urlaubstage im Jahr.**



# Agentur-Organigramm

Wir sind vermutlich in jeder Hinsicht der Gegenentwurf zu einem DAX-Konzern. Trotzdem denken wir, dass es Sinn macht, Dir zu Deinem Start einen groben Überblick über unseren Agenturaufbau zu geben. Alles weitere – und die fehlenden Gesichter zu den einzelnen Positionen – lernst Du kennen, wenn Du bei uns loslegst.



## » Deine Onboarding-Checkliste

Bis Du bei uns startest, dauert es vielleicht noch ein paar Wochen, aber es kann ja nicht schaden, Dir schon einmal durchzugeben, welche Unterlagen wir von Dir benötigen:

- **Geburtsdatum und -ort**
- **Telefonnummer** (privat)
- **E-Mail-Adresse** (privat)
- **Postanschrift**



**i** Hier geht's zum digitalen Personal-Anmeldebogen

- **Steueridentifikationsnummer**
- **Sozialversicherungsnummer**
- **Bankverbindung** (IBAN)
- **Scan Krankenversichertenkarte**
- **Scan Personalausweis**
- **Scan Führerschein** (falls vorhanden)
- **Jobticket gewünscht?**

**Du hast Rückfragen zu dieser Checkliste oder irgendeinem anderen Inhalt unseres Benefit Books? Dann nichts wie her damit:**

Schreibe uns  
✉ [personal@rr-pr.com](mailto:personal@rr-pr.com)

Rufe uns an  
☎ 0228 299 753-11



# ZU GUTER LETZT...

*Die steuerlichen Rahmenbedingungen verändern sich ständig.  
Dementsprechend müssen wir von Zeit zu Zeit auch  
unsere Benefits anpassen. Wir versichern Dir,  
dass wir auch in Zukunft dafür sorgen,  
dass Dein Benefit-Paket so attraktiv  
wie möglich bleibt.*